

### Задания к рисункам

**Рисунок 1.** На основе предложенных карт кривых безразличия постройте кривые «доход-потребление» и кривые Энгеля, если Вы знаете, что цена товара А = 20 руб., а цена товара В = 30 руб. Доход потребителя первоначально был равен 80 руб., затем доход повысился до 190 руб., и далее до 240 руб. Определите коэффициент эластичности спроса по доходу на товар А в каждом из предложенных вариантов (А), Б) и В)). Определите, к какой группе товаров относится товар А в каждом из вариантов

**Рисунок 2.** На основе предложенных карт кривых безразличия постройте кривые «цена-потребление» и кривые спроса на товар А, если Вы знаете, что первоначальная цена товара А = 80 руб., а цена товара В = 30 руб. Доход потребителя равен 240 руб., Цена товар А понижается с 80 до 40 руб., а затем до 20 руб. Определите, к какой группе товаров относится товар А в каждом из вариантов (по конфигурации построенных кривых)

**Рисунок 3.** На основе предложенных карт кривых безразличия покажите изменение оптимума потребителя при изменении цены на товар А, если Вы знаете, что первоначальная цена товара А = 80 руб., а цена товара В = 30 руб. Доход потребителя равен 240 руб.. Цена товар А понижается с 80 до 20 руб. Покажите эффект замещения и эффект дохода для товара А в каждом из предложенных вариантов (А), Б) и В)). Определите, к какой группе товаров относится товар А в каждом из вариантов (заполнить пропуски по смыслу)

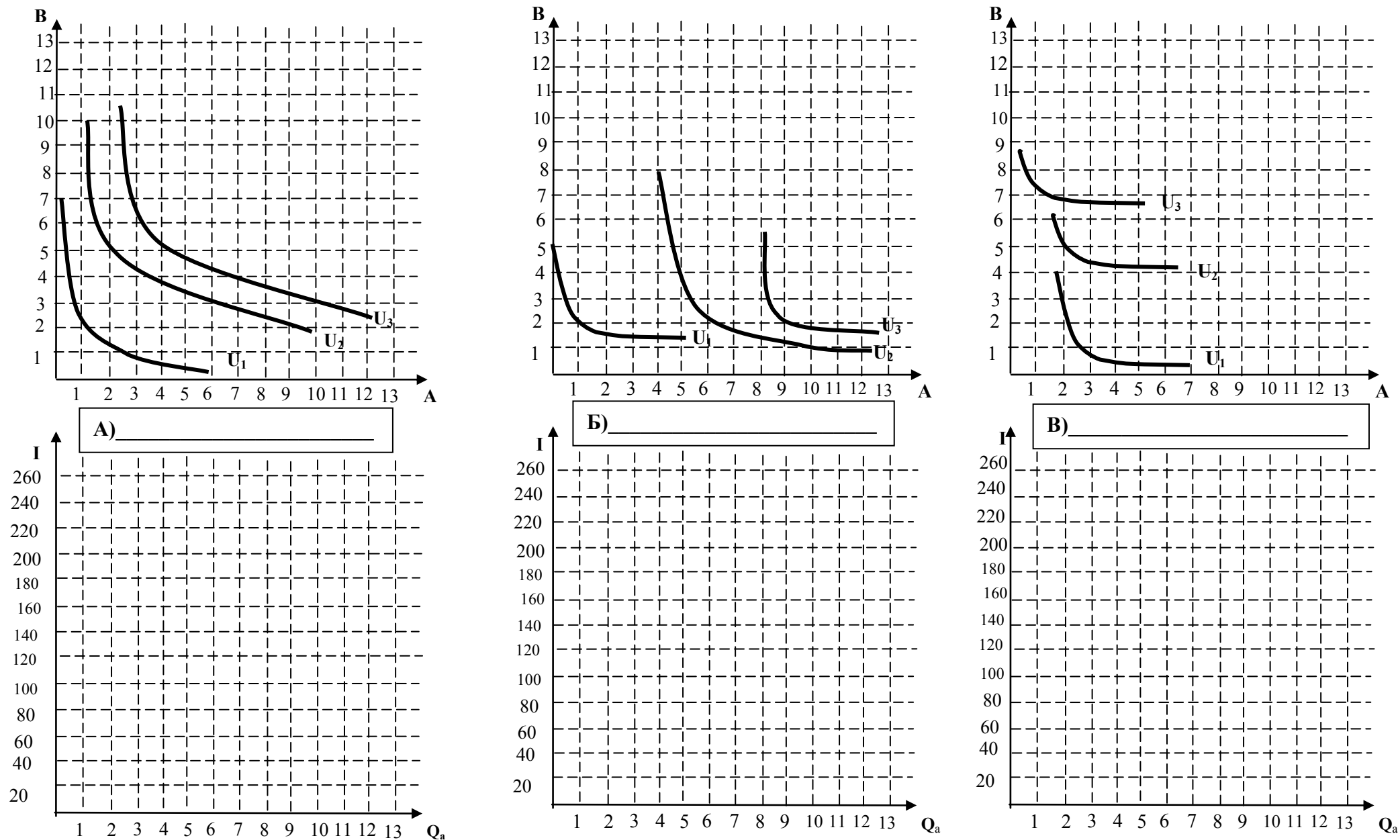
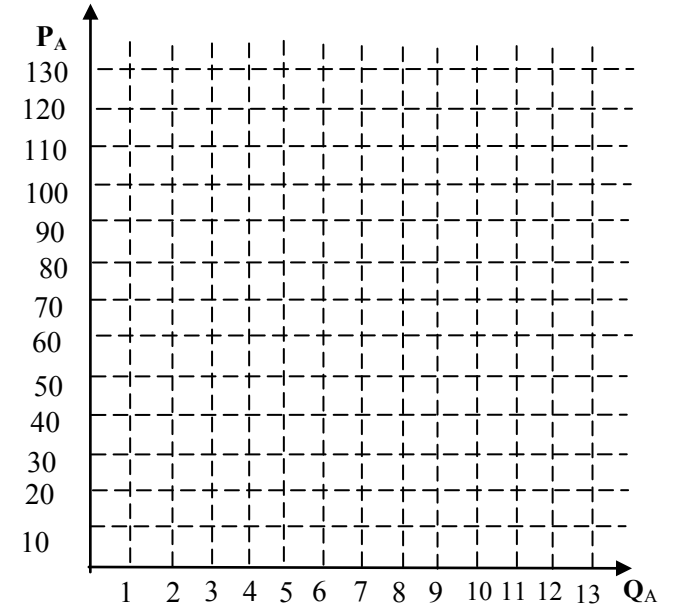
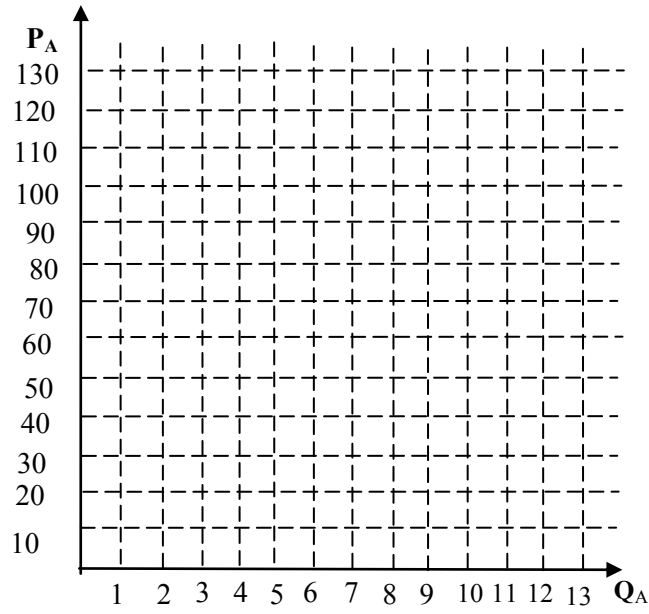
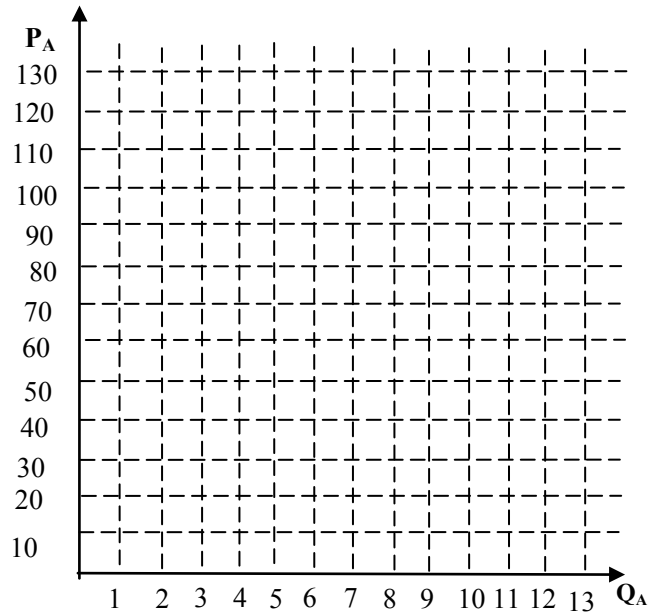
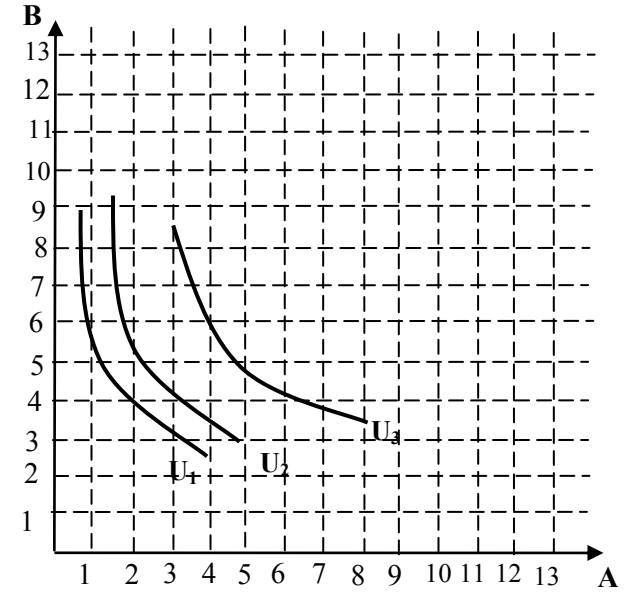
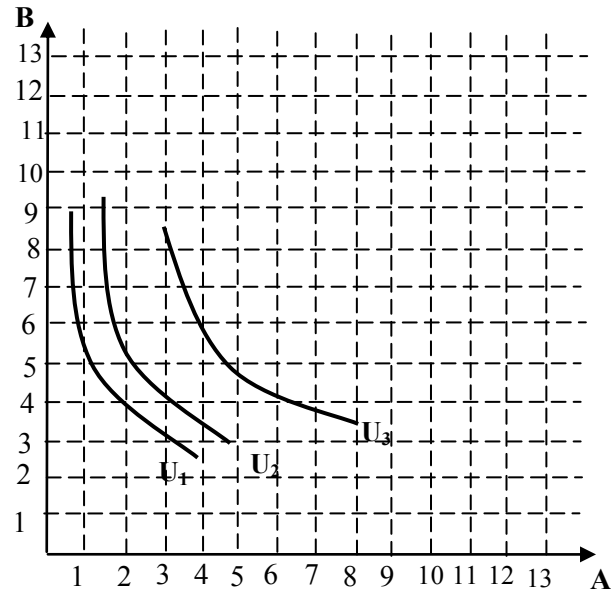
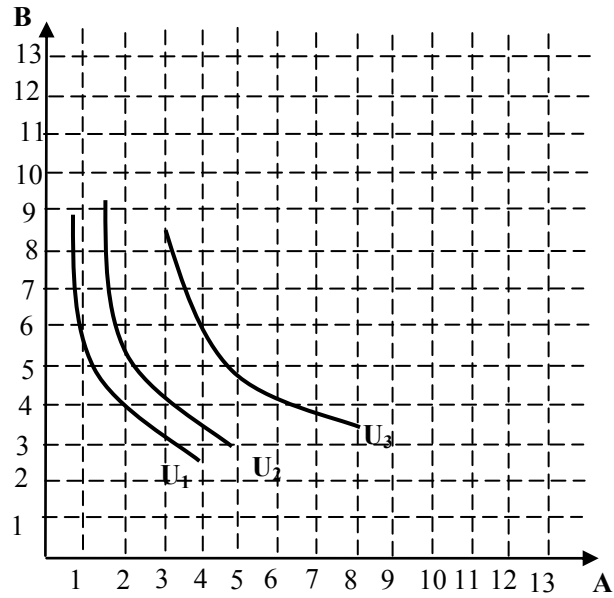
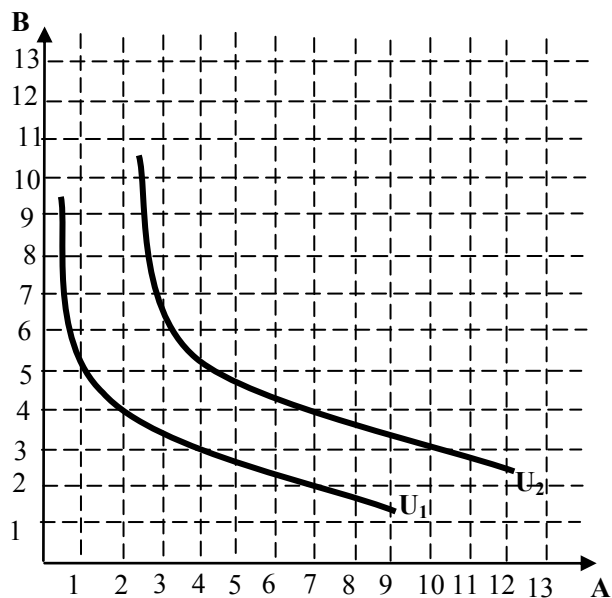
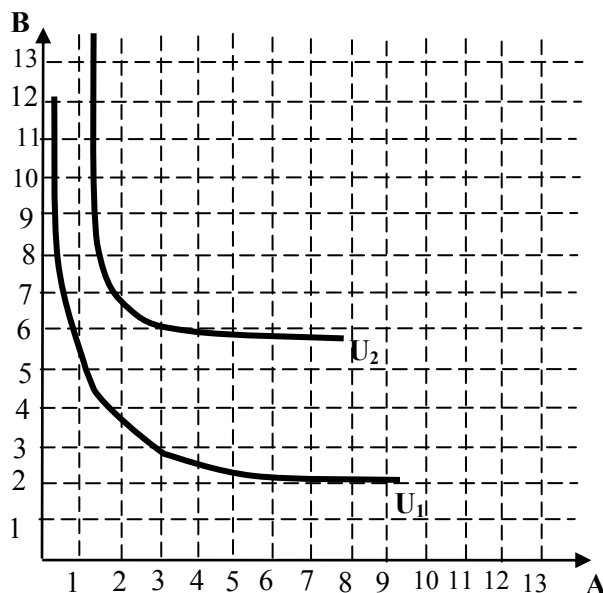


Рисунок 1. Кривая «доход-потребление» и кривые Энгеля для блага А

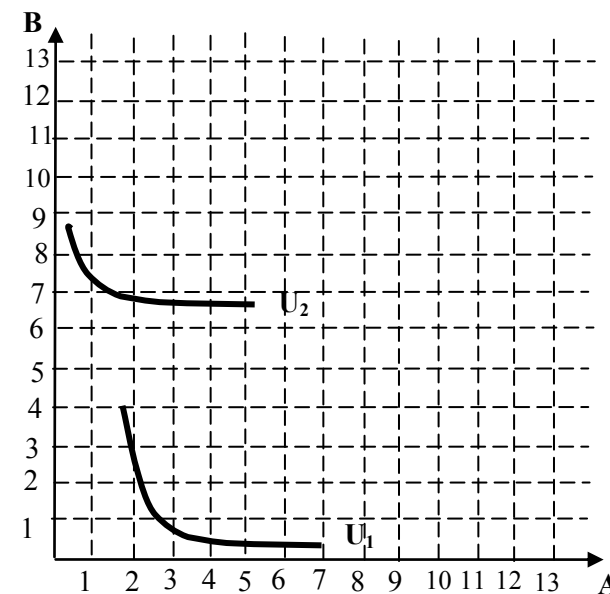




**А)** Товар А является товаром \_\_\_\_\_, т.к. при снижении цены на это благо с 80 до 20 рублей, эффект замещения вызвал \_\_\_\_\_ потребления этого блага с \_\_\_\_\_ до \_\_\_\_\_ ед., а эффект дохода привел к \_\_\_\_\_ величины спроса на это благо с \_\_\_\_\_ до \_\_\_\_\_. Эффект дохода и эффект замещения действуют в \_\_\_\_\_ направлении (ниях). Для блага А снижение цены привело к \_\_\_\_\_ величины спроса на \_\_\_\_\_ ед.



**Б)** Товар А является товаром \_\_\_\_\_, т.к. при снижении цены на это благо с 80 до 20 рублей, эффект замещения вызвал \_\_\_\_\_ потребления этого блага с \_\_\_\_\_ до \_\_\_\_\_ ед., а эффект дохода привел к \_\_\_\_\_ величины спроса на это благо с \_\_\_\_\_ до \_\_\_\_\_. Эффект дохода и эффект замещения действуют в \_\_\_\_\_ направлении (ниях). Для блага А снижение цены привело к \_\_\_\_\_ величины спроса на \_\_\_\_\_ ед.



**В)** Товар А является товаром \_\_\_\_\_, т.к. при снижении цены на это благо с 80 до 20 рублей, эффект замещения вызвал \_\_\_\_\_ потребления этого блага с \_\_\_\_\_ до \_\_\_\_\_ ед., а эффект дохода привел к \_\_\_\_\_ величины спроса на это благо с \_\_\_\_\_ до \_\_\_\_\_. Эффект дохода и эффект замещения действуют в \_\_\_\_\_ направлении(ниях). Для блага А снижение цены привело к \_\_\_\_\_ величины спроса на \_\_\_\_\_ ед.

Рисунок 3. Эффекты дохода и замещения при потреблении товара А